

Luce per il Retail



esse-ci
LIVING LIGHT

Un particolare che attira l'attenzione, un colore più acceso, un'atmosfera dove il visitatore si sente a proprio agio.

Negozi e centri commerciali possono trasformarsi in luoghi di emozione, possono intrattenere i visitatori e trasmettere messaggi. La luce si usa per suscitare emozioni, è parte dello spettacolo messo in scena per dare movimento ed emozione ai prodotti presentati. L'illuminazione non deve solo **evidenziare** gli oggetti, ma **avvolgere** e creare un ambiente confortevole e stimolante per il cliente: la luce ha la capacità di influenzare i comportamenti d'acquisto. Colori, tonalità, funzionalità devono essere vere e sincere. La coerenza tra presentazione e realtà mette i clienti a proprio agio e crea fiducia.

ESSE-CI Living Light

Indice

Corporate

	4
REFERENZE	5
DIAMO LUCE AD OGNI SERVIZIO	6
IL SERVIZIO COME PRODOTTO	6
LA GIUSTA TECNOLOGIA PER OGNI ESIGENZA	7
DISTRIBUZIONE GLOBALE	7

Tecnologie

	8
HUMAN CENTRIC LIGHTING	9
IL SISTEMA WIRELESS	11
QUALITÀ E SICUREZZA	12
LED PER APPLICAZIONI SPECIALISTICHE	14

Target

18

Retail

24

LUCE PER IL RETAIL	25
CASE STUDY	29
SPONSORSHIP	35

Corporate

Soluzioni Made in Italy.

Dal 1984 progettiamo e realizziamo le nostre soluzioni d'illuminazione per interni, pensando alla luce come leva di crescita per il business dei nostri clienti.

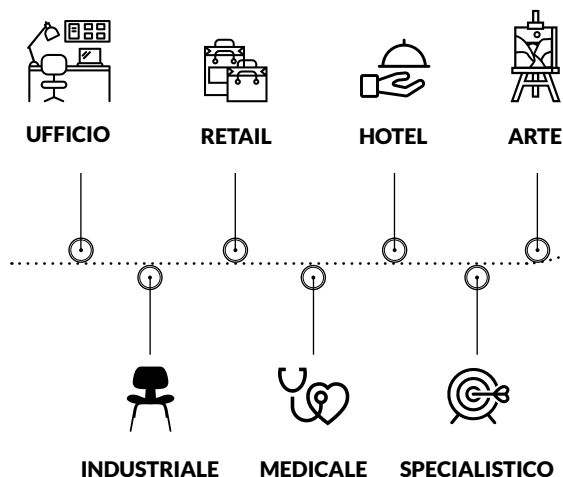
Referenze

Versace // Balenciaga // Yamamay Beach
// Baldinini Trend // Orofino Jewelry
Store // Dainese D-Store // Pinokkio
// Maison EtCadeaux // Università Ca'
Foscari // Campus Humanitas University
// Ikea // Burger King // Mc Donald's
// Conad // Expert // Famila // Pam
Panorama // Galleria D'arte Empreintes
// UCD Theatre // Autodromo Nazionale
Di Monza // The Carnegie Library //

New York University // Plessi Museum //
Uffici Team Akrapovic // Uffici Deloitte
// XDGA Head Offices // AMG Mercedes
// KIA Motors // Tesla Showroom //
Peugeot // Ford // BMW Showroom
// Raven Russia Logistic Center //
Supermercati Emisfero // Happy Casa //
SHR Italia // Supermercati A&O // Villa
Urška

Diamo luce ad ogni servizio

I nostri primi prodotti erano rivolti al mercato tecnico; oggi offriamo una **gamma completa architettonica per interni**, con una vocazione per le **soluzioni a fila continua**, capace di soddisfare le esigenze specifiche legate al mondo dei servizi: dagli **uffici** ai **negozi** di ogni genere, dalla **GDO** alle grandi infrastrutture pubbliche e private come **scuole, ospedali, musei**.



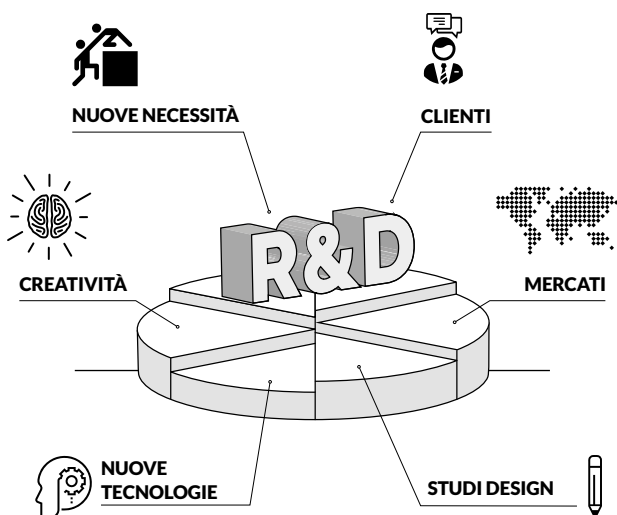
Il servizio come prodotto

Siamo in grado di combinare la **flessibilità** di una bottega artigiana, la **raffinatezza** di una boutique e il **Customer service** tipico delle grandi aziende. La consulenza continua, dalla fase di progettazione all'assistenza tecnica, unita alla **velocità di azione** e alla totale disponibilità di un team di specialisti altamente qualificati.

tipologie



La giusta tecnologia per ogni esigenza



UN LABORATORIO DI IDEE

Un **team di talenti ispira l'area di ricerca e sviluppo**, cuore pulsante dell'azienda e laboratorio creativo che attinge da molteplici stimoli e sintetizza nelle migliori soluzioni illuminotecniche. Le idee progettuali, figlie della competenza interna, si fondono con gli impulsi raccolti dal **mercato globale dell'illuminazione**, dalla rapidità dell'**evoluzione delle tecnologie LED** e dei materiali, dalle collaborazioni con i **migliori studi europei di design**, dalle **spinte innovative richieste dai nostri clienti**. Non ultimo l'obiettivo di centrare sull'essere umano i valori illuminotecnici grazie alla **tecnologia HCL**.

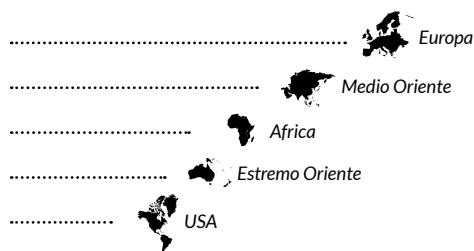
RICERCA & SVILUPPO

LUCE SU MISURA

TEAM QUALIFICATO

Distribuzione globale

DISTRIBUZIONE GLOBALE



Tra la spinta innovativa e le ispirazioni globali **il nostro prodotto viene scelto ogni giorno nei mercati mondiali**: dalla competitiva Europa alla stimolante Africa, incontrando i gusti sofisticati del Medio Oriente e dell'Asia orientale, fino all'esigente Nord America.

Tecnologie

- HUMAN CENTRIC LIGHTING
- SISTEMA WIRELESS
- QUALITÀ E SICUREZZA
- LED SPECIALISTICI

Tecnologie sempre all'avanguardia.

La nostra eredità e la nostra tradizione progettuale ci hanno insegnato l'attenzione ed il rispetto per le prestazioni che abbiamo, nel corso degli anni, vestito del migliore design, grazie ad investimenti in materiali innovativi e tecnologie all'avanguardia.

Human Centric Lighting

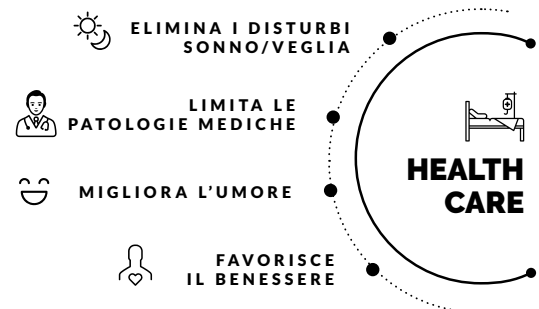


È un criterio che dimostra gli effetti benefici e positivi della **luce** ed illuminazione sulla **salute**, **benessere** generale e sulla **qualità della vita** e le attività quotidiane delle persone, con effetti a breve e a lungo termine.

RITMO CIRCADIANO UMANO

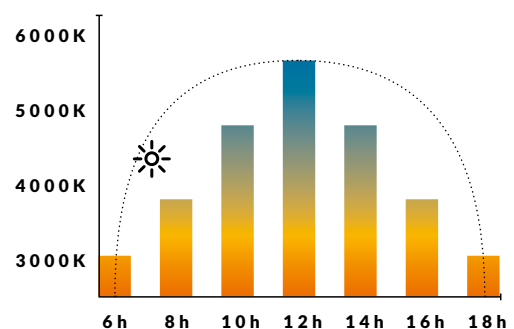
La luce naturale ha un ruolo fondamentale nella regolazione del comportamento umano e nella corretta stimolazione dell' "orologio biologico".

L'andamento circadiano della luce serve a **favorire il ritmo giorno-notte naturale** oppure a simularlo negli ambienti senza luce naturale, aumentando così il **benessere**.



SISTEMA HCL

Una luce prodotta con il sistema **Human Centric Lighting**, è in grado di **regolarizzare i bioritmi**, **migliorare l'umore**, limitare l'insorgere di alcune **patologie**, favorire la **concentrazione** e aumentare la **produttività** delle persone.



LA LUCE COME FONTE DI BENESSERE

I cambiamenti dinamici della luce prodotti dal sistema Human Centric Lighting si accordano alle condizioni quotidiane della luce naturale proprie del contesto geografico in cui si trova l'edificio.

Modificando la **quantità e il colore della luce**, adattando l'illuminazione artificiale alle stagioni e all'ora del giorno,

si riproducono i ritmi naturali in ogni spazio interno e si ottengono numerosi benefici per l'organismo umano.



MIGLIORA
LA VISIONE



FAVORISCE I BISOGNI
BIOLOGICI



RIDUCE GLI
SPRECHI

SOLUZIONI HCL



ABSENT HCL



BEN HCL



BRIGHT HCL



GROOVE HCL



HALL LED PRO
HCL



HALL LED
PROFLEX HCL



SEMPLICE HCL



HUMAN CENTRIC LIGHTING

Il sistema WIRELESS

L'Internet delle cose (IOT) sarà la prossima rivoluzione industriale, e l'illuminazione intelligente svolgerà un ruolo decisivo in questo.

I moderni sistemi di illuminazione sono concepiti come elemento integrale del comfort di un ambiente e della gestione professionale dell'efficienza energetica. Gestire significa anche **semplificare** le operazioni di controllo, di monitoraggio delle attività e delle prestazioni dell'illuminazione,

mettendo al centro le esigenze dell'utente finale.

ESSE-CI introduce una gamma di soluzioni basate su **piattaforma Casambi**, che consentono, attraverso un controllo remoto da App su smartphone o tablet, di gestire l'intera rete di apparecchi o di sensori wireless.



CASAMBI

Qualità e sicurezza

ILLUMINARE E NON DANNEGGIARE

Il compito di un illuminazione per presentazioni prodotti non è semplicemente illuminare: deve avere la **temperatura colore** più adatta, l'**indice di resa specifico** e la **gestione termica coerente** con l'ambiente, **certificata per non essere dannosa**.

È vasto l'elenco dei prodotti merceologici che reagiscono male al calore e agli infrarossi: cosmesi che si fondono, tessuti che stingono, panetteria che rincechisce, cioccolata e dolci che si squagliano.

ESSE-CI ha una forte sensibilità, **attenzione al benessere**, e molta esperienza: da anni illuminiamo con successo nel mondo del Retail e scegliamo accuratamente tecnologie all'avanguardia, privilegiando sempre LED di alta qualità che emettono luce interamente **priva delle dannose radiazioni** infrarosse e ultraviolette.

Il rischio che i colori e i materiali si alterino è ridotto al minimo assoluto.



EFFETTO FOTOBIOLOGICO

Le sorgenti luminose e quindi anche i LED emettono radiazioni elettromagnetiche anche oltre lo spettro del visibile.

Le emissioni possono avere effetti sulle persone e sugli oggetti.

Gli effetti possono essere **dannosi sia per la pelle ed i tessuti sottocutanei sia per gli occhi** e le sue componenti provocando disturbi, o a lungo termine, malattie.



A seguito delle prove effettuate con la strumentazione e la metodologia indicata dalla Norma EN 62471:2008, sono stati indicati 4 gruppi di rischio:

GRUPPO 0: Nessun rischio fotobiologico

GRUPPO 1: Nessun rischio fotobiologico nelle normali condizioni di impiego

GRUPPO 2: Non presenta rischio in condizioni di riflesso naturale di avversione alla luce o effetti termici

GRUPPO 3/4: Pericoloso anche per esposizioni momentanee

I prodotti ESSE-CI appartengono al Gruppo di Rischio 0 garantendo sempre un eccellente livello di sicurezza.

LED per applicazioni specialistiche

LED FOOD

Moduli specifici per la valorizzazione della **carne**, del **pane/pasticceria**, del **pesce** e della **verdura**: il cibo semplicemente si presenta meglio ed è visivamente più invitante. Gli elementi bianchi restano bianchi ed i colori risultano più luminosi e più intensi.

Ottiche speciali e uno spettro dedicato per i cibi freschi consentiranno di creare ulteriore attrattiva e di valorizzare la qualità. Il tutto **senza generare calore o raggi UV**, che possono rovinare l'aspetto dei prodotti e provocare deterioramento.

Colorazioni LED per applicazioni specifiche: è possibile porre in evidenza **ciò che i consumatori realmente desiderano** e conferire ai prodotti un colore vivo ed attraente.

Compito:

- *Risparmiare energia*
- *Evidenziare la freschezza*
- *Attirare l'interesse*
- *Illuminare senza danneggiare*





PRODOTTI CONSIGLIATI



HALL LED
PROFLEX



HALL LED
PRO



TERES



QI

LED FASHION

Tecnologie LED progettate per applicazioni specialistiche con moduli specifici per la valorizzazione di tutto il **mondo fashion**.

Spettro di luce ottimizzato per colori caldi e saturi, abbinati ad un bianco puro e freddo, **fanno risplendere i capi** creando una nuova dimensione di luce perfetta e fedele ai colori.

L'illuminazione gioca un ruolo fondamentale nel presentare i prodotti nel modo corretto, soprattutto quando si parla del mondo della moda. È importante dare risalto ai materiali, ai colori e mostrare la qualità dei capi.

Compito:

- *Trasmettere autenticità*
- *Dare risalto alle diverse zone*
- *Mettere in scena in modo flessibile e diversificato*
- *Variare gli illuminamenti*
- *Illuminare senza danneggiare*





PRODOTTI CONSIGLIATI



TERES



HALL LED
PRO



HALL LED
PROFLEX



HALL LED
CEILING EVO



QI

Target

Disegnare atmosfere secondo il tipo di clientela

Protagonista non è la luce, ma il compito che le affidiamo.

Deve creare atmosfere disegnate sul tipo di cliente, deve evidenziare prodotti non se stessa, deve integrarsi con stile e gusto negli ambienti che è chiamata ad illuminare.

Variando l'illuminazione di temperatura colore, intensità, contrasti e direzionamento, è possibile creare scene diverse e seguire le tendenze e preferenze emotive della clientela riguardo l'ambiente circostante.



UFFICIO

*illuminare
stimolando
la concentrazione*

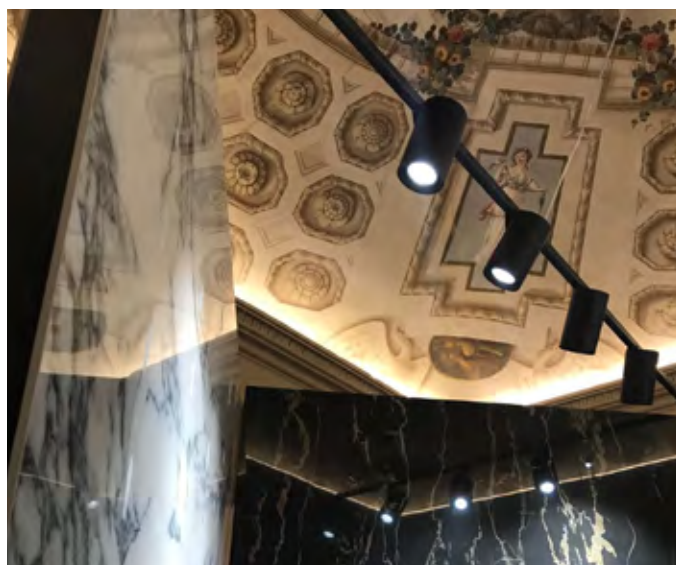


esse-ci
LIVING LIGHT



ARTE

*l'importanza di
trasmettere
autenticità*





INDUSTRIALE

*orizzonti
più ampi*



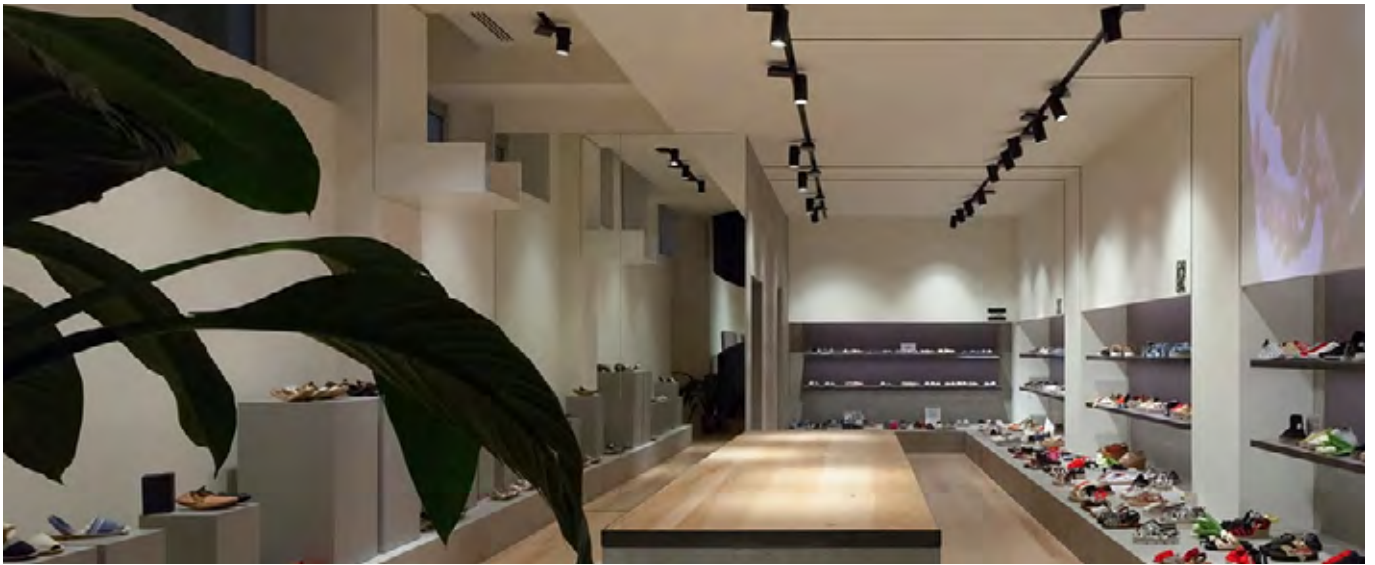
SPECIALISTICO

*evidenziare la
qualità*

esse-ci
LIVING LIGHT

RETAIL

*attirare
l'attenzione
sul particolare*



esse-ci
LIVING LIGHT



ORO FINO

Retail

Attirare l'attenzione
sul particolare

La luce deve dire la verità. Nel momento in cui l'occhio vede un oggetto, un prodotto dentro un ambiente, avviene gran parte della scelta. I colori, le tonalità, le funzionalità devono essere vere e sincere.

La coerenza tra presentazione e realtà mette i clienti a proprio agio e crea fiducia.

Con un'ottima resa cromatica, la giusta temperatura colore e uno spettro di luce mirato si migliora in modo significativo la qualità della percezione, caratteristica fondamentale per le soluzioni illuminotecniche destinate agli ambienti di vendita.

Illuminazione per la vendita

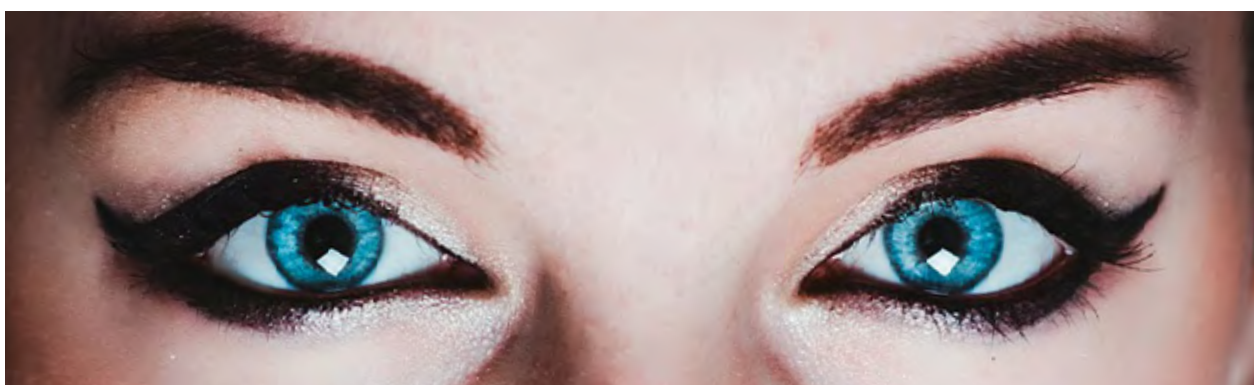
LA TECNICA

Secondo la PNL (Programmazione Neuro Linguistica) e gli studi sulle tecniche di vendita **il cliente si raggiunge attraverso i 5 sensi:**

87% vista

9% udito

4% tatto, gusto e olfatto



Si vende principalmente agli occhi

LA LUCE È UNA PROTAGONISTA DELLA VENDITA

Le reazioni emotive, gli stati d'animo, l'attenzione, la focalizzazione, la stimolazione possono avvenire attraverso **un'attenta progettazione della LUCE.**

LUCE PER NEGOZI

La luce è Marketing: rappresenta e differenzia i marchi e stimola i target di vendita

I marchi sono sempre più internazionali e le boutique sempre più emozionali, la Luce va progettata come soluzione a misura del **cliente target**.

Forma, direzione, intensità, temperatura colore e uniformità possono agire sulle preferenze emotive.

*I clienti grazie alla luce possono
essere attratti dalle vetrine, sostare più a lungo nei negozi,
essere coccolati come se fossero a casa,
sentirsi privilegiati come sopra ad un Red Carpet,
venire stimolati accentuando i prodotti, vivere emozioni e situazioni,*

...



Nel retail si deve favorire un illuminazione che consenta:

- **Variare** gli illuminamenti con luci d'accento (Modellazione oggetti, contrasto, drammaticità)
- **Flessibilità e modularità** (Suddivisione aree, adattamento ai layout)
- Genuinità e **naturalità** dei colori (Utilizzo di LED specifici CRI>98, Led specialistici)
- Favorire l'**illuminazione verticale** (Accentuare display, scaffali, pareti, etc)
- Miniaturizzazione e **minimalismo** (Il prodotto è protagonista, non l'illuminazione)
- Rispetto per i **materiali** (LED senza emissioni dannose o temperature elevate)

LUCE PER AUTOMOTIVE

Nell' Automotive si deve favorire un illuminazione che consenta:

- **Esaltare i marchi**

(La luce gioca un ruolo chiaro per indentificare il marchio)

- **Illuminamento**

(Fondamentale che le auto siano ben illuminate e brillanti)

- Ambiente **scenografico**

(Suscitare teatralità, enfasi, sorpresa, emozioni)

- **Valorizzare colori naturali** e brillanti

(Vernici, cromature e forme devono essere evidenziate)

- **Rassicurare** e cullare il cliente

(Stato di benessere, esclusività, effetti lounge favoriscono l'attitudine all'acquisto)

- **Sfruttare la luce naturale**

(Combinare luce naturale diurna e luce artificiale per favorire il risparmio energetico e la valorizzazione del prodotto)



LUCE PER SUPERMERCATI



Nei Supermercati si deve favorire un illuminazione che consenta:

- **Illuminazione strutturata** per i piani verticali (Scafali) e corridoi
(Utilizzo integrato di luce diffusa, luce d'accento e luce wall washer)
- Utilizzazione del **sistema di illuminazione come infrastruttura**
(Il corpo illuminante può integrare luce in emergenza, speaker, telecamere, ...)
- **Attirare** il cliente
(Modulare e direzionare la luce per creare interesse)
- **Valorizzare** prodotti
(Led specialistici per Food)

Case Study // 1

Prodotto utilizzato: TERES & HALL LED PRO

Aree differenti richiedono un'illuminazione differente, ma tutte hanno in comune un fattore speciale: un'atmosfera accogliente e di benessere.





RETAIL

Case Study // 2

Prodotto utilizzato: HALL LED PRO

esse-ci
LIVING LIGHT

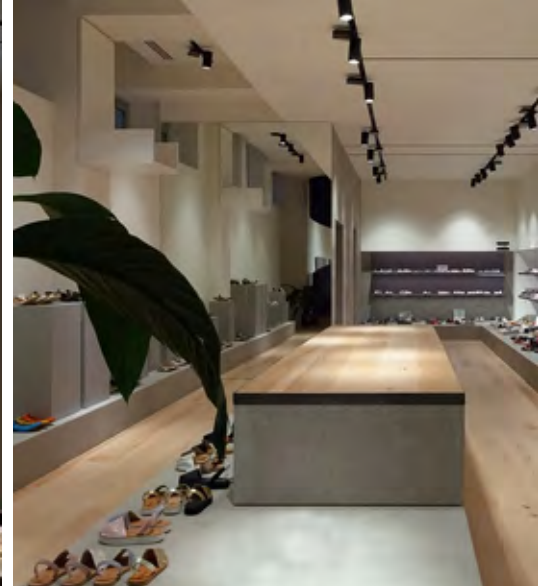
Progetti diversi e necessità diverse, ma ogni prodotto si è rivelato ideale nell'adattarsi al design della struttura.

Case Study // 3

Prodotto utilizzato: HALL LED PRO

L'illuminazione è stata progettata per focalizzare l'attenzione sui prodotti esposti, creando effetti di ombra e punti luce specifici.





RETAIL

Case Study // 4

Prodotto utilizzato: WALLY

La luce segue la natura dell'edificio, crea un'illuminazione uniforme e un modello di illuminazione riconoscibile che attira l'attenzione.

esse-ci
LIVING LIGHT

Case Study // 5

Prodotto utilizzato: Qi & WALLY

Negli ambienti di retail ogni prodotto chiama un'illuminazione diversa.

La combinazione perfetta di Qi e Wally integra effetti di luce d'accento a luce generale.





RETAIL

Case Study // 6

Prodotto utilizzato: HALL LED PROFLEX

Come sempre, la luce gioca un ruolo significativo estetico e funzionale, che rende HALL LED PROFLEX perfetto per le necessità di designers e architetti, per far sentire i clienti speciali e a loro agio.

esse-ci
LIVING LIGHT

Sponsorship

ESSE-CI ha accolto con molto entusiasmo ed orgoglio la prestigiosa opportunità di essere attivamente coinvolta, affiancando prestigiosi docenti, nell'esperienza formativa orientata a **specializzare giovani ambiziosi architetti**.

Attraverso le competenze ed esperienze che condividiamo come eredità e patrimonio, costruiremo una **competenza di eccellenza** verticale su ogni singolo tema che compone la progettazione dell'architettura per il mondo fashion e wellness.

L'obiettivo è **trasferire la sensibilità all'utilizzo dell'illuminazione** nella progettazione architettonica come strumento al servizio dell'essere umano per il suo benessere e per le sue prestazioni, attraverso un percorso che faccia comprendere ai giovani futuri architetti il valore della luce, delle tecnologie ed il loro consapevole utilizzo.

FRI

FASHION
RESEARCH
ITALY

fashionresearchitaly.org

 YOUNG
ARCHITECTS
COMPETITIONS

youngarchitectscompetitions.com

esse-ci
LIVING LIGHT



esse-ci
L I V I N G L I G H T

ESSE-CI s.r.l.
Viale del Lavoro 25 // 35010 Vigonza (PD) Italy
T. +39 049 8959511 // info@esse-ci.it // esse-ci.it