

GROOVE IP54

ID 43

GROOVE IP54 associa i **vantaggi degli apparecchi per fila continua** con le **esigenze di protezione e resistenza** degli ambienti industriali o commerciali. Il **corpo in alluminio e il diffusore flessibile**, con guarnizioni coestruse, garantiscono il massimo delle prestazioni e della protezione da polvere e spruzzi d'acqua.

☑ **Caratteristiche**

- Emissione diretta
- UGR<22
- IP 54

💡 **Led**

- 3000K/4000K
- >90 lm/W; >102 lm/W
- CRI>90
- Sicurezza occhi: RG0/RG1
- Mac Adams 3
- L80/B20 >80.000h

☑ **Specifiche**

- Driver integrato
- Diffusore PG per emissione omogenea, UGR<22

☐ **Corpo**

- Alluminio verniciato a polveri epossidiche

🌀 **Cromie**

- Nero opaco RAL 9005 - codice C8
- Bianco opaco RAL 9003 - codice B

☆ **Certificazioni**

- Conformità CE
- Classe energetica C
- 5 anni di garanzia

⇄ **Prodotti correlati**

- Groove (p. 58)
- Groove Display (p. 104)
- Groove Display IP54 (p. 304)

📦 **A richiesta**

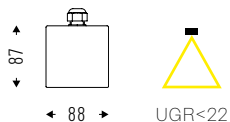
- DALI - codice D
- Bluetooth - codice BT*
- Emergenza 1 h - cod. EM
- Emergenza 3 hrs - cod. EM3H*
- 5000K - codice K5*

* Verificare disponibilità



GROOVE IP54

Emissione diretta a plafone o sospensione.



IP 54



Schermo diffusore in metacrilato satinato antistatico per emissione omogenea UGR<22 da ordinare separatamente. Testate non incluse.

VERSIONE LOW POWER (20 W/m)

Cod. 4000K	Led	lm	Lmm
43AA24K454	24W	2558	1130
43AA30K454	30W	3197	1410
43AA36K454	36W	3837	1690
43AA54K454	54W	5755	2530
43AA66K454	66W	7034	3090

VERSIONE LOW POWER (20 W/m)

Cod. 3000K	Led	lm	Lmm
43AA24K354	24W	2381	1130
43AA30K354	30W	2977	1410
43AA36K354	36W	3572	1690
43AA54K354	54W	5358	2530
43AA66K354	66W	6549	3090

VERSIONE HIGH POWER (40 W/m)

Cod. 4000K	Led	lm	Lmm
43AA45K4HP54	45W	4706	1130
43AA57K4HP54	57W	5961	1410
43AA68K4HP54	68W	7112	1690

VERSIONE HIGH POWER (40 W/m)

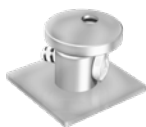
Cod. 3000K	Led	lm	Lmm
43AA45K3HP54	45W	4381	1130
43AA57K3HP54	57W	5548	1410
43AA68K3HP54	68W	6619	1690

ACCESSORI



Sospensione singola,
lunghezza cavo
1500mm/3000mm.

43AA1354
43AA133054



Kit per installazione a
plafone.

43AA1454



Rosone alimentato a 3-5
poli, lunghezza cavo
2000mm.

43AA1654
43AA165P54



Kit testate di chiusura per
versione a sospensione e
plafone.

43AA0954



Giunto lineare per versione a
sospensione e plafone.

43AA1154



Schermo PG per
installazione singola.

43PG24 - 24W (LP)/45W (HP)
43PG30 - 30W (LP)/57W (HP)
43PG36 - 36W (LP)/68W (HP)
43PG54 - 54W (LP)
43PG66 - 66W (LP)



Schermo
microprismatizzato
UGR<19 10m.

43DPL10000



Schermo in metacrilato
diffondente UGR<22 10m.

43PG10000

NOTE TECNICHE

INSTALLAZIONE IN FILA CONTINUA

Lunghezza massima apparecchi in fila continua ≤ 10m.

