

PIPE LINE è un elemento a **sospensione tecnico-decorativo**, per installazione singola. Nella versione bilampada, l'innovativo sistema di alimentazione **dotato di speciali rotori**, permette il contatto elettrico **senza la presenza di cavi**. I tubi possono essere ruotati per parzializzare l'emissione e sfalsati per allungare il prodotto in funzione dell'applicazione.

☑ **Caratteristiche**

- Emissione diretta/indiretta
- Emissione diretta
- UGR<16; <22
- IP 40

💡 **Led**

- 3000K/4000K
- >132 lm/W
- CRI>90
- Sicurezza occhi: RGO/RGI
- Mac Adams 3
- L80/B10 >50.000h

🕒 **Specifiche**

- PG: Diffusore in metacrilato satinato per emissione omogenea UGR<22
- HC: diffusore con microcelle UGR<16
- PG-HC: combinazione di emissione omogenea e High Contrast
- DK: diffusore con microcelle UGR<16

☐ **Corpo**

- Alluminio verniciato a polveri epossidiche

🔄 **Cromie**

- Bianco RAL 9003 raggrinzante - codice W
- Nero RAL 9005 raggrinzante
- - codice BK

★ **Certificazioni**

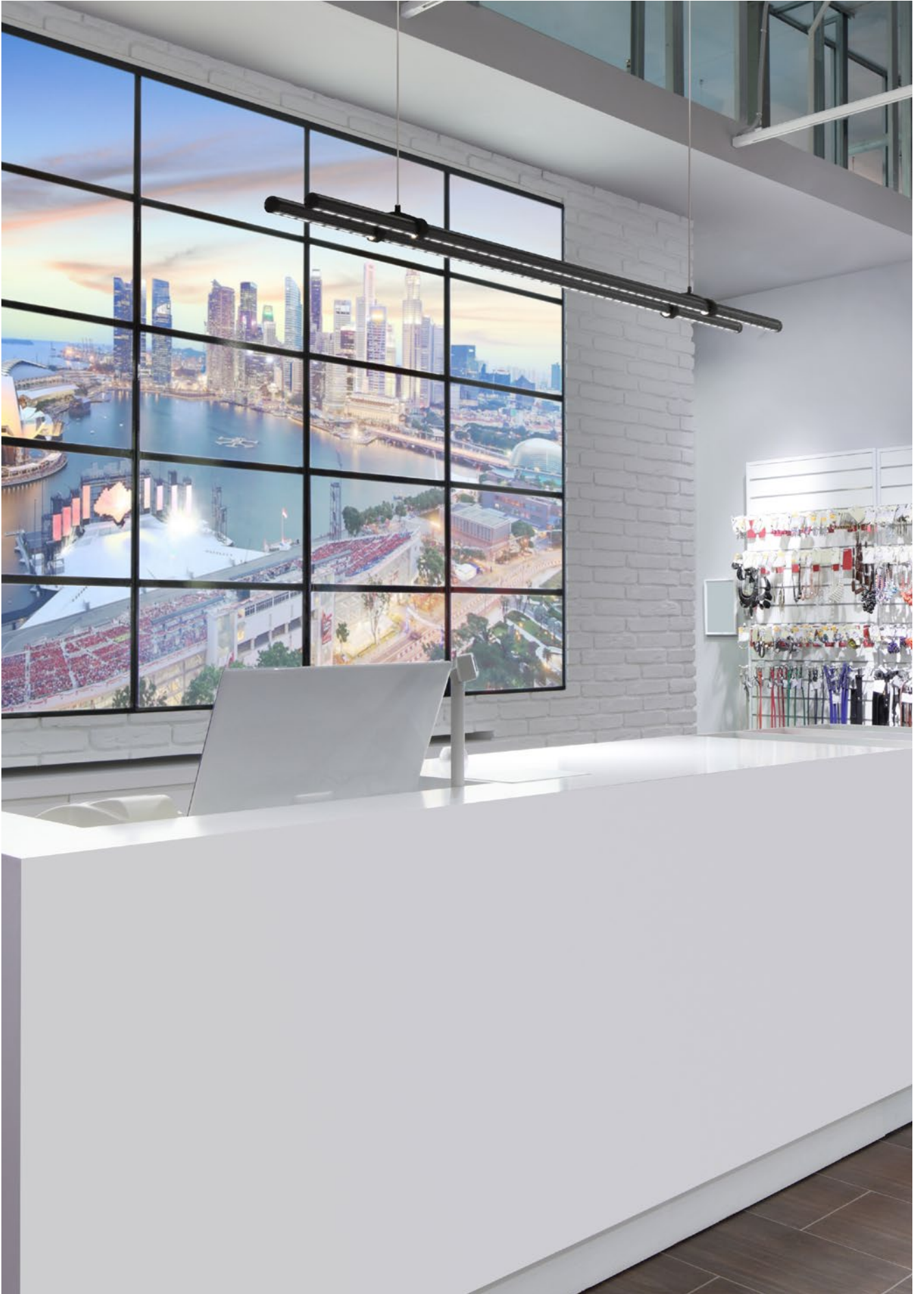
- Conformità CE
- Conformità RETILAP
- Classe energetica D
- 5 anni di garanzia

📦 **A richiesta**

- DALI - codice D
- Bluetooth - codice BT*
- Emergenza 1 h - cod. EM*
- Emergenza 3 h - cod. EM3H*
- 2700K - codice K27*

* Verificare disponibilità





PIPE LINE MONO PG

Diffusore in metacrilato satinato per emissione omogenea, UGR<22.



IP 40



Cod. 4000K	Led	lm	Lmm
86PG31K4M	31W	4092	1448
86PG39K4M	39W	5148	1808
86PG46K4M	46W	6072	2168
86PG54K4M	54W	7128	2528
86PG62K4M	62W	8184	2888

Cod. 3000K	Led	lm	Lmm
86PG31K3M	31W	3765	1448
86PG39K3M	39W	4737	1808
86PG46K3M	46W	5587	2168
86PG54K3M	54W	6558	2528
86PG62K3M	62W	7530	2888

PIPE LINE MONO DK

Diffusore High Contrast UGR<16.



IP 40

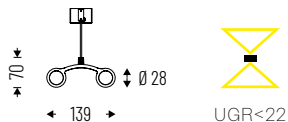


Cod. 4000K	Led	lm	Lmm
86DK31K4M	31W	3575	1448
86DK39K4M	39W	4497	1808
86DK46K4M	46W	5305	2168
86DK54K4M	54W	6227	2528
86DK62K4M	62W	7150	2888

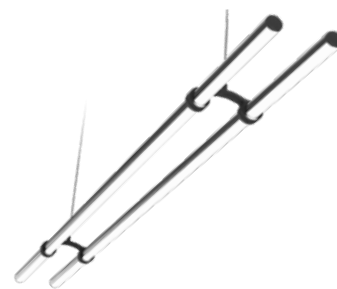
Cod. 3000K	Led	lm	Lmm
86DK31K3M	31W	3324	1448
86DK39K3M	39W	4181	1808
86DK46K3M	46W	4931	2168
86DK54K3M	54W	5789	2528
86DK62K3M	62W	6646	2888

PIPE LINE DUO PG

Diffusore in metacrilato satinato per emissione omogenea, UGR<22.



IP 40



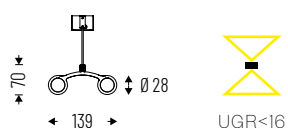
SOSPENSIONE
PLAFONE

Cod. 4000K	Led	lm	Lmm
86PG48K4	48W	6354	1088
86PG62K4	62W	8184	1448

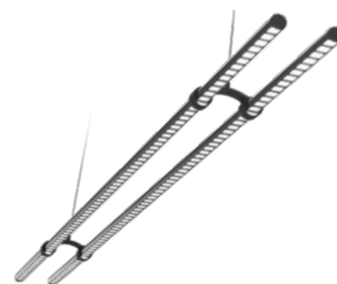
Cod. 3000K	Led	lm	Lmm
86PG48K3	48W	5845	1088
86PG62K3	62W	7529	1448

PIPE LINE DUO DK

Diffusore High Contrast a microcelle, UGR<16.



IP 40

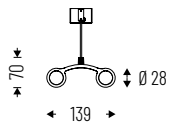
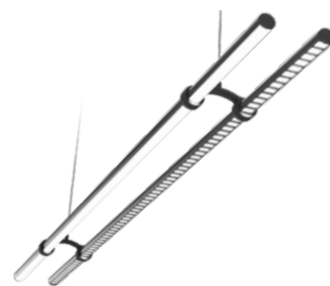


Cod. 4000K	Led	lm	Lmm
86DK48K4	48W	5538	1088
86DK62K4	62W	7149	1448

Cod. 3000K	Led	lm	Lmm
86DK48K3	48W	5150	1088
86DK62K3	62W	6648	1448

PIPE LINE DUO PG-DK

Combinazione tra emissione omogenea e High Contrast a microcelle.



IP 40

Cod. 4000K	Led	lm	Lmm
86DKD48K4	48W	5946	1088
86DKD62K4	62W	7667	1448

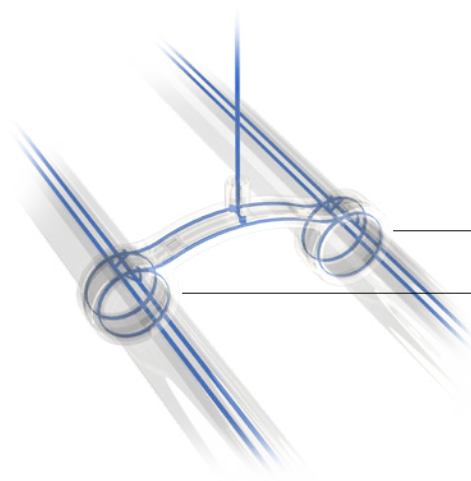
Cod. 3000K	Led	lm	Lmm
86DKD48K3	48W	5497	1088
86DKD62K3	62W	7088	1448

NOTE TECNICHE PIPE LINE DUO

MOVIMENTI POSSIBILI: TRASLAZIONE



CONTATTI ELETTRICI



Contatti elettrici per la traslazione

Contatti a spazzola per la rotazione

MOVIMENTI POSSIBILI: ROTAZIONE

