

**PROFREEL** è una linea di apparecchi per applicazione a plafone, sospensione o incasso frameless che **lascia spazio alla customizzazione direttamente in cantiere**. L'apparecchio è costituito da un corpo in alluminio fornito in barre fino a 3 metri, con componenti elettroniche selezionabili in funzione del luogo da illuminare, e da un diffusore flessibile fornito in rotolo, che permette di realizzare **file luminose perfettamente omogenee e senza interruzioni**. **PROFREEL** permette inoltre l'applicazione della striped anche nella parte superiore, per ottenere apparecchi biemissione. La possibilità di integrare il driver all'interno del corpo lampada è il suo punto di forza: in questo modo si semplifica l'installazione e si migliora l'estetica.

#### ☑ **Caratteristiche**

- Emissione diretta
- Emissione diretta/indiretta
- UGR<22
- IP 20; IP 40

#### 💡 **Led**

- 2700K/3000K/4000K/5000K/TW/RGBW/DTW
- >100 lm/W
- CRI>90
- Sicurezza occhi: RGO/RGI
- Mac Adams 3
- L80/B10 >50.000h

#### 🕒 **Specifiche**

- Driver e moduli in tensione 24V. Apparecchio con testate incluse
- Possibilità di taglio strip e profilo ogni 5cm
- Schermo estruso in metacrilato satinato totalmente omogeneo UGR<22

#### ☐ **Corpo**

- Alluminio verniciato a polveri epossidiche

#### 🌀 **Cromie**

- Bianco opaco RAL 9003 - codice B
- Nero opaco RAL 9005 - codice C8

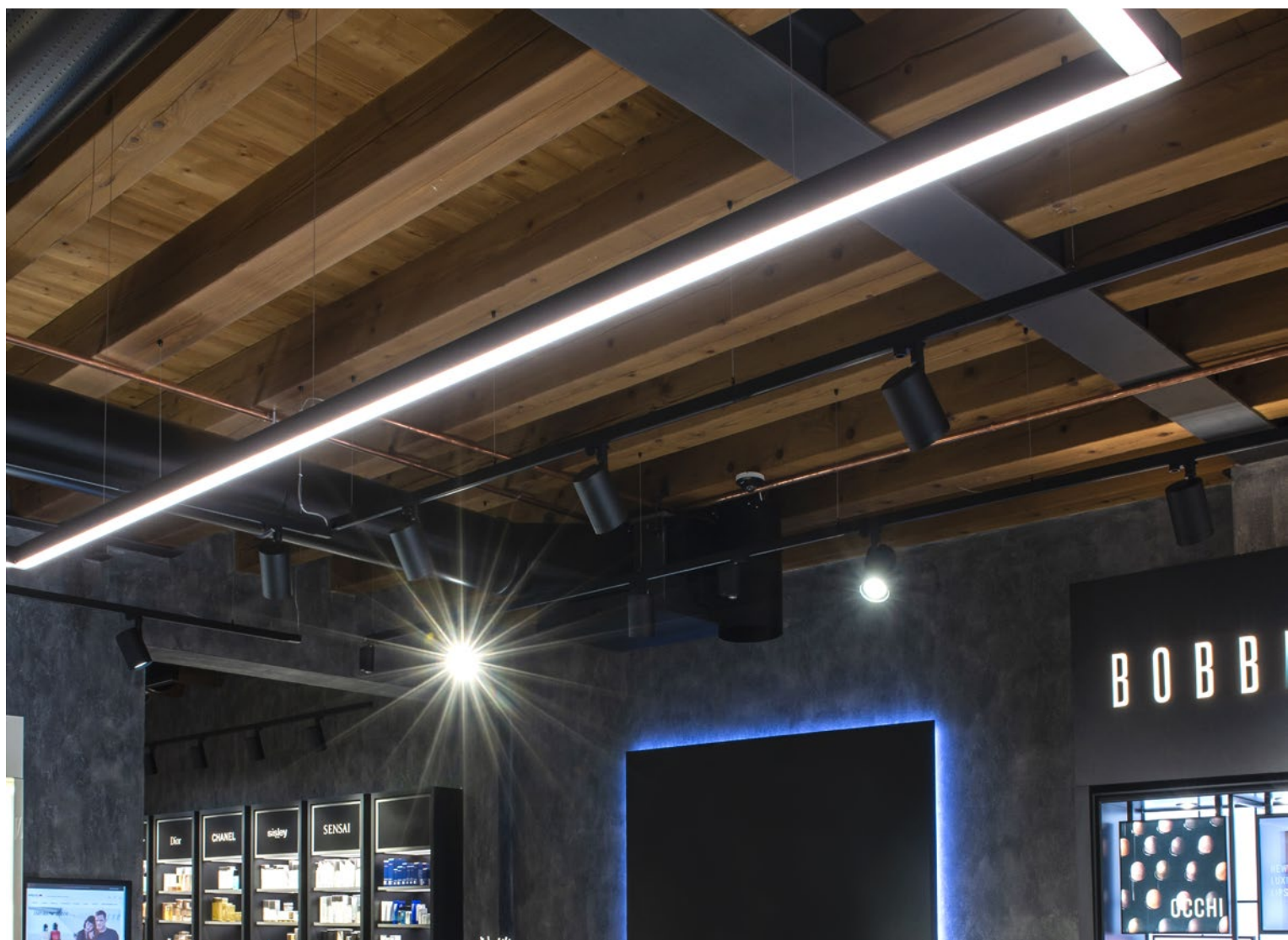
#### ☆ **Certificazioni**

- Conformità CE
- Conformità RETILAP
- Classe energetica F
- 5 anni di garanzia

#### 📄 **A richiesta**

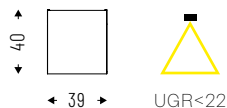
- DALI - codice D
- Emergenza 1 h - cod. EM\*
- Emergenza 3 h - cod. EM3H\*
- 5000K - codice K5\*

\* Verificare disponibilità



# PROFREEL      IS

Schermo diffusore in metacrilato satinato antistatico, UGR<22.  
Apparecchio completo di strip 10 W/m, testate e converter.



IP 40

Accessori di fissaggio da ordinarsi separatamente.

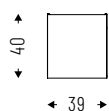
Cod. 4000K	Led	Im	Lmm
83PG6K4	5.5W	529	578
83PG8K4	8W	769	848
83PG11K4	11W	1058	1128
83PG14K4	13.5W	1298	1408
83PG17K4	16.5W	1586	1688
83PG25K4	25W	2404	2530
83PG31K4	30.5W	2932	3090

Cod. 3000K	Led	Im	Lmm
83PG6K3	5.5W	457	578
83PG8K3	8W	664	848
83PG11K3	11W	914	1128
83PG14K3	13.5W	1121	1408
83PG17K3	16.5W	1371	1688
83PG25K3	25W	2077	2530
83PG31K3	30.5W	2534	3090

Cod. 2700K	Led	Im	Lmm
83PG6K27	5.5W	428	578
83PG8K27	8W	622	848
83PG11K27	11W	856	1128
83PG14K27	13.5W	1050	1408
83PG17K27	16.5W	1282	1688
83PG25K27	25W	1944	2530
83PG31K27	30.5W	2371	3090

# PROFREEL

Profilo in alluminio per applicazioni a plafone,  
sospensione ed incasso.



FLEXSTRIP LED compatibili a pagina 96.

Cod.	Lmm
83AA1000	1000
83AA2000	2000

Cod.	Lmm
83AA2700	2700
83AA3000	3000

## ACCESSORI



Schermo CLD (ottica collimata UGR<16) da 1000mm/2000mm /3000mm.

**83CLD1000**  
**83CLD2000**  
**83CLD3000**



Schermo PG (UGR<22) da 1000mm /2000mm/3000mm.

**83PG1000**  
**83PG2000**  
**83PG3000**



Pellicola indiretta in PMMA semiopaco lunghezza 1200mm.

**83IN1000**



Schermo CLD (ottica collimata UGR<16) in rotolo da 10m per taglio a misura su file continue senza interruzioni.

**83CLD10000**



Schermo PG (UGR<22) in rotolo da 10m per taglio a misura su file continue senza interruzioni.

**83SC10000**



Kit sospensione con regolazione millimetrica 1500mm/3000mm.

**83AA13**  
**83AA1330**



Kit per installazione a plafone.

**83AA14**



Rosone di alimentazione a 3-5 poli lunghezza cavo 2000mm.

**00AA16**  
**00AA165P**



Kit testate di chiusura. (spessore 3mm già incluso nella lunghezza prodotto).

**83AA09**



Giunto lineare.

**83AA11**

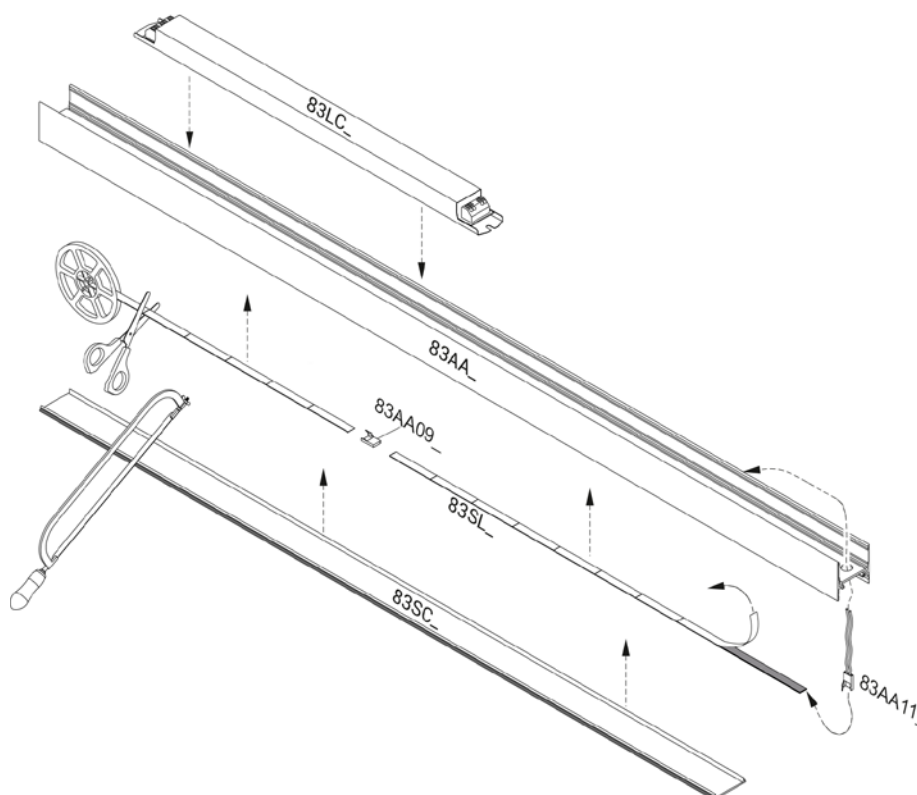


Kit staffe per installazione ad incasso.

**83AA17**

## NOTE TECNICHE

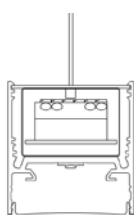
PROFREEL lascia piena libertà alla personalizzazione sia delle lunghezze che delle forme luminose che si vogliono creare. Angoli orizzontali e verticali si ottengono con estrema semplicità sezionando il profilo ed il diffusore direttamente in cantiere.



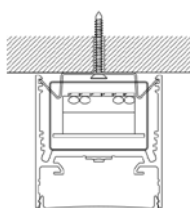
### POCHI SEMPLICI PASSAGGI

1. Definire e selezionare la lunghezza del sistema
2. Scegliere la potenza/flusso e la tipologia di Strip LED
3. Abbinarci il driver corretto e i connettori di collegamento
4. Scegliere diffusore ed accessori per l'installazione

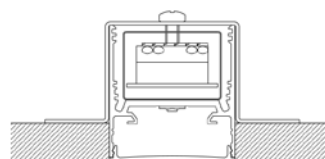
### ESEMPI DI INSTALLAZIONE



SOSPENSIONE



PLAFONE



INCASSO